

DER WELTBEVÖLKERUNG haben Zugang zu einer verbesserten **WASSERQUELLE** (z.B. Hausanschlüsse, öffentliche Zapfstellen oder Brunnen)

11%, also rund

**768.000.000**

Menschen, bleiben jedoch

**OHNE ZUGANG**

zu verbesserten Wasserquellen.

Davon leben mehr als

**40%**

**SÜDLICH DER SAHARA**



**170**  
**LITER**

Wasser verbraucht ein Mensch durchschnittlich pro Tag in

**DEUTSCHLAND**



**29**

Durchschnittlich nur **LITER**

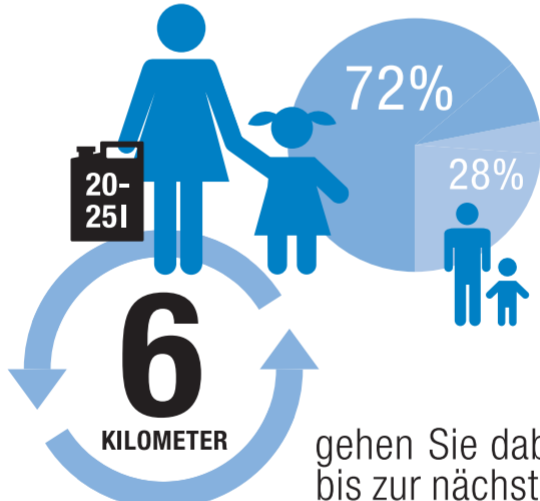
sind es pro Tag in

**ÄTHIOPIEN**

**WASSER HOLEN**

ist in Entwicklungsländern traditionell

**FRAUENSACHE**

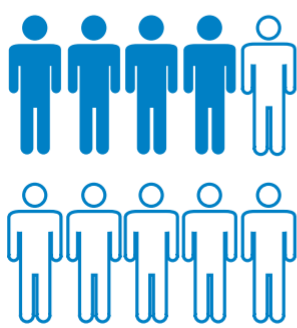


72%

28%

gehen Sie dabei bis zur nächsten

**WASSERSTELLE**



In Äthiopien haben nur

**4/10**

Menschen Zugang zu

**SAUBEREM WASSER**

**„ZUGANG“ BEDEUTET,**

dass ein Mensch pro Tag

aus einer Entfernung von weniger als

**1 KILOMETER**

und in

**30 MINUTEN**

beschaffen kann.

